

«Согласовано»

Министерство внутренней политики,
информации и связи Республики Крым



Министр

(должность уполномоченного лица)

С.Г. Зырянов

(подпись (фамилия и инициалы))

«26» ОКТЯБРЯ

2018 г.



«Утверждено»

Решением Постановлением

Администрации Советского

района Республики Крым

от 13 ноября 2018 г. № 560

СХЕМА

размещения рекламных конструкций на зданиях или ином недвижимом имуществе,
находящихся в муниципальной собственности
муниципального образования Советский район Республики Крым

Лист согласования Схемы размещения рекламных конструкций

Согласовано:
Заместитель главы администрации Советского района
«14» сентября 2018 г.

Согласовано:
Директор Муниципального предприятия «Торгсервис»
«17» сентября 2018 г.

Согласовано:
Директор ООО «Юрост-Крым»
«21» сентября 2018 г.

Согласовано:
Начальник УП РК Советского района
«21» сентября 2018 г.

Согласовано:
Начальник УП РК Советского района
«21» сентября 2018 г.

Согласовано:
Главный инженер Советского района
«26» сентября 2018 г.

Согласовано:
«__»__ 201__ г.

Согласовано:
«__»__ 201__ г.

Согласовано:
«__»__ 201__ г.

Содержание:

Наименование	Страница
Лист согласования Схемы размещения рекламных конструкций	1
Содержание, общие данные	2
Ситуационный план размещения улицы А.Матросова	3
Схема размещения рекламных конструкций на зданиях или ином недвижимом имуществе, находящемся в муниципальной собственности муниципального образования Советский район Республики Крым, пгт. Советский, улица А.Матросова	4-7
Фотоматериалы	8-12
Адресная программа	13

Общие данные.

Схема размещения рекламных конструкций на зданиях или ином недвижимом имуществе, находящемся в муниципальной собственности муниципального образования Советский район Республики Крым (далее – Схема) выполнена с целью реализации Федерального закона от 13.03.2006 № 38-ФЗ «О рекламе», в соответствии с Федеральным законом от 06.10.2003 № 131-ФЗ «Об общих принципах организации местного самоуправления в Российской Федерации».

Схема является документом, определяющим размещение рекламных конструкций, установка и эксплуатация которых допускается в данных местах. Она устанавливает необходимые требования по обеспечению благоприятной визуально-рекламной среды для граждан, при размещении, эксплуатации и демонтаже рекламных конструкций на территории района, определяет соответствие размещения наружной рекламы архитектурному облику сложившейся застройки.

Схема содержит информацию о размещении конструкций с указанием их типов, видов, площади информационных полей и технических характеристик.

Схема выполнялась с учётом и в соответствии с требованиями:

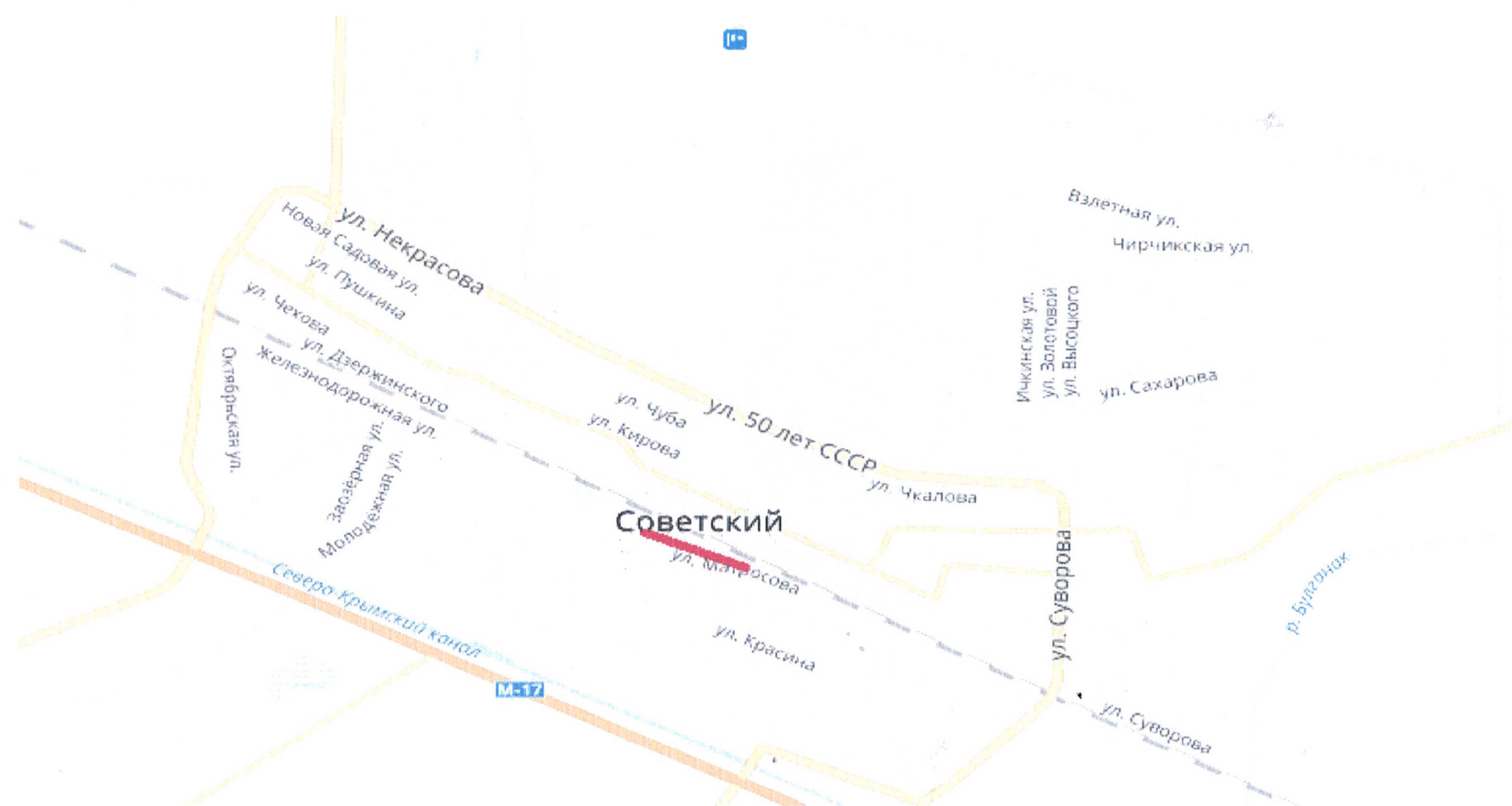
- Правил распространения наружной рекламы, установки и эксплуатации объектов наружной рекламы и информации на территории муниципального образования Советский район Республики Крым, утвержденных решением сессии Советского районного совета 30-го пленарного заседания от 18.11.2015 №9
- Постановления Совета министров Республики Крым от 10.06.2014 года №121;
- Постановления Совета министров Республики Крым от 21.10.2014 года №405;
- Постановления Совета министров Республики Крым от 14.04.2015 года №201
- Сборника типовых конструкций для размещения наружной рекламы и информации на территории Республики Крым (приложение 2 к постановлению Совета министров Республики Крым от 21 октября 2014 года №405);
- ГОСТ Р 52044-2003 «Наружная реклама на автомобильных дорогах и территориях городских и сельских поселений. Общие технические требования к средствам наружной рекламы. Правила размещения», принят постановлением Госстандарта РФ от 22.04.2003г. №124-ст (с изменениями и дополнениями);

Сфера применения Схемы:

- регулирует отношения, возникающие при распространении наружной рекламы, расположенной на стенах домов и сооружений в виде стационарной и иных технических средств стабильного территориального размещения (далее – рекламные конструкции), эксплуатации, техническом обслуживании, модернизации и оценке соответствия размещения рекламных конструкций;
- распространяется на рекламные конструкции, являющиеся рекламными конструкциями стабильного территориального размещения;
- устанавливает обязательные для применения и исполнения требования к объектам и субъектам визуально-рекламного регулирования, указанным в настоящей Схеме;
- Содержащиеся в настоящей Схеме обязательные требования к объектам и субъектам визуально – рекламного регулирования являются исчерпывающими, имеют прямое действие на всей территории района и могут быть изменены только путем внесения изменений и дополнений в настоящую Схему.
- Схема является открытой и общедоступной, после утверждения подлежит обязательному официальному опубликованию, а также размещению на сайте администрации муниципального образования Советский район Республики Крым в сети Интернет

М: 1:10000

Ситуационный план размещения ул. Матросова в пгт. Советский муниципального образования Советский район Республики Крым

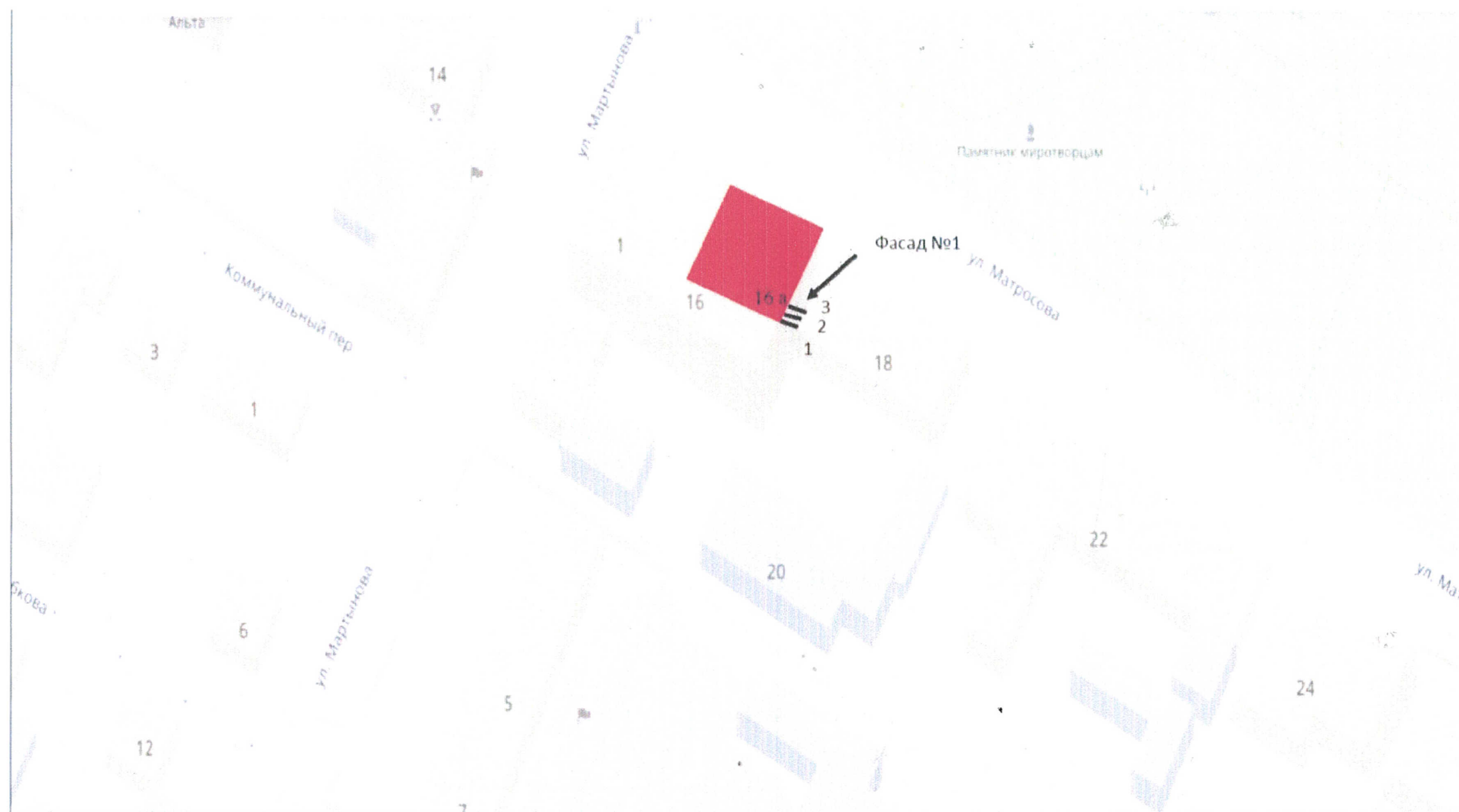


Условные обозначения:
_____ ул. Матросова

Схема размещения рекламных конструкций
на зданиях или ином недвижимом
имуществе, находящемся в муниципальной
собственности муниципального образования
Советский район Республики Крым

3

Схема расположения рекламных конструкций на здании по ул. А. Матросова, 16а



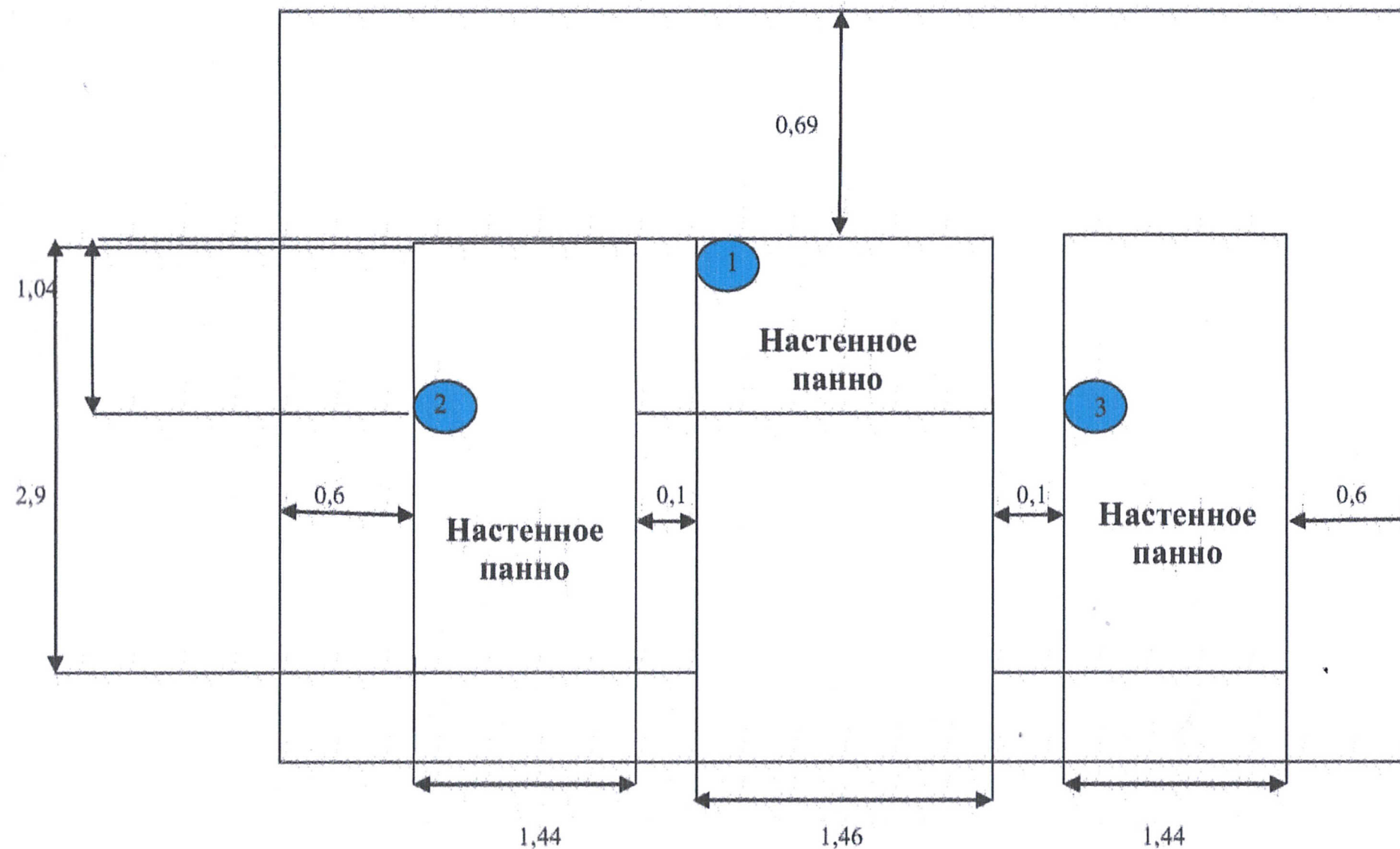
Условные обозначения:

1,2,3 – Место расположения рекламной конструкции на здании согласно схеме

Схема размещения рекламных конструкций на зданиях или ином недвижимом имуществе, находящемся в муниципальной собственности муниципального образования Советский район Республики Крым

Экспликация рекламных конструкций на здании ул. А. Матросова, 16а

Вид со стороны фасада №1



Условные обозначения
 номер места установки рекламной конструкции

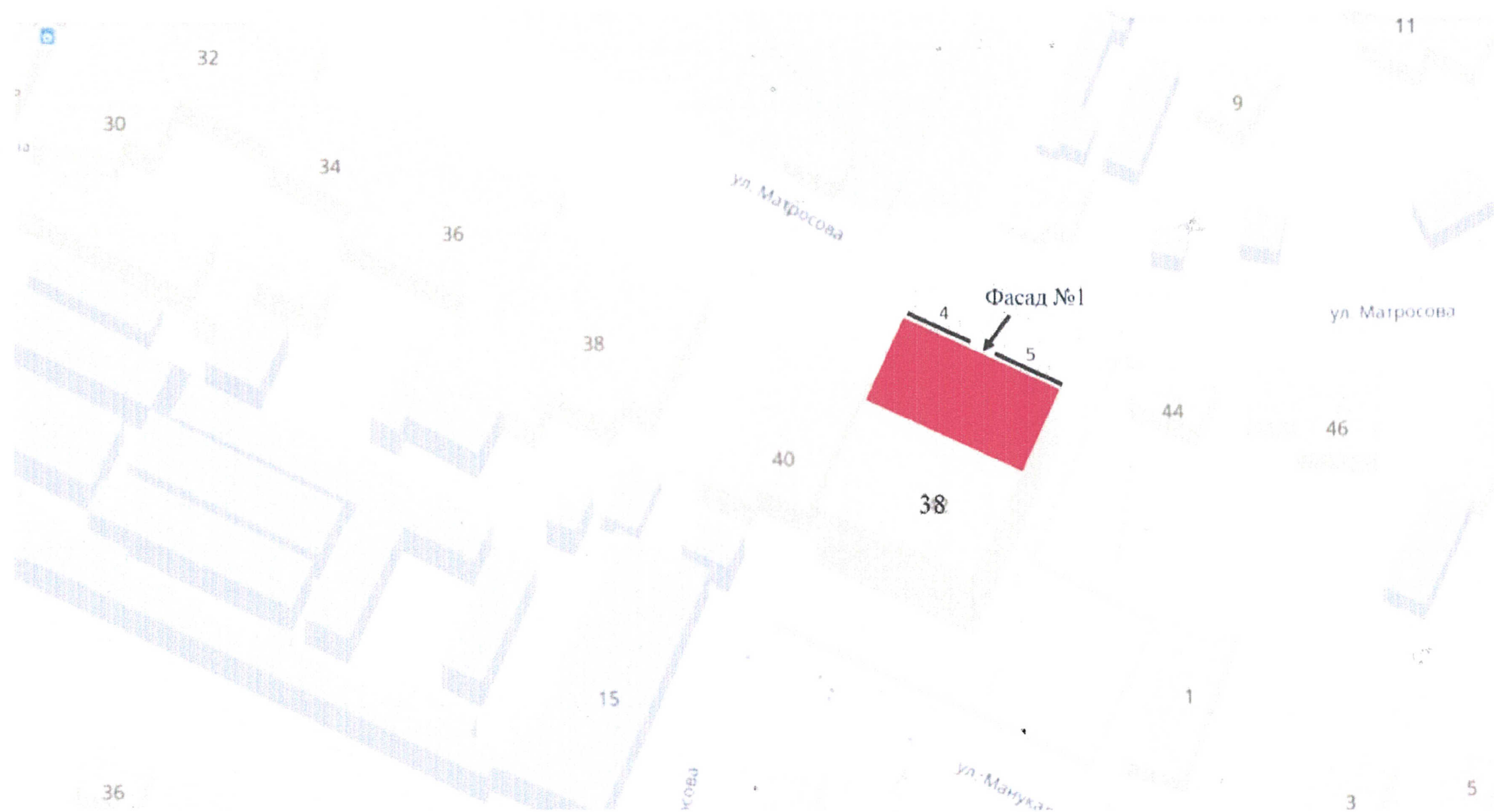
1 рекламная конструкция настенное панно.
 Технические характеристики: металлическая рама, баннерная ткань, размеры: высота 1,04 м, ширина 1,46 м, общая площадь информационного поля 1,48 кв.м

2 рекламная конструкция настенное панно.
 Технические характеристики: металлическая рама, баннерная ткань, размеры: высота 2,9 м, ширина 1,44 м, общая площадь информационного поля 4,00 кв.м

3 рекламная конструкция настенное панно.
 Технические характеристики: металлическая рама, баннерная ткань, размеры: высота 2,9 м, ширина 1,44 м, общая площадь информационного поля 4,00 кв.м

Схема размещения рекламных конструкций на зданиях или ином недвижимом имуществе, находящемся в муниципальной собственности муниципального образования Советский район Республики Крым

Схема расположения рекламных конструкций на здании по ул. Матросова, 38

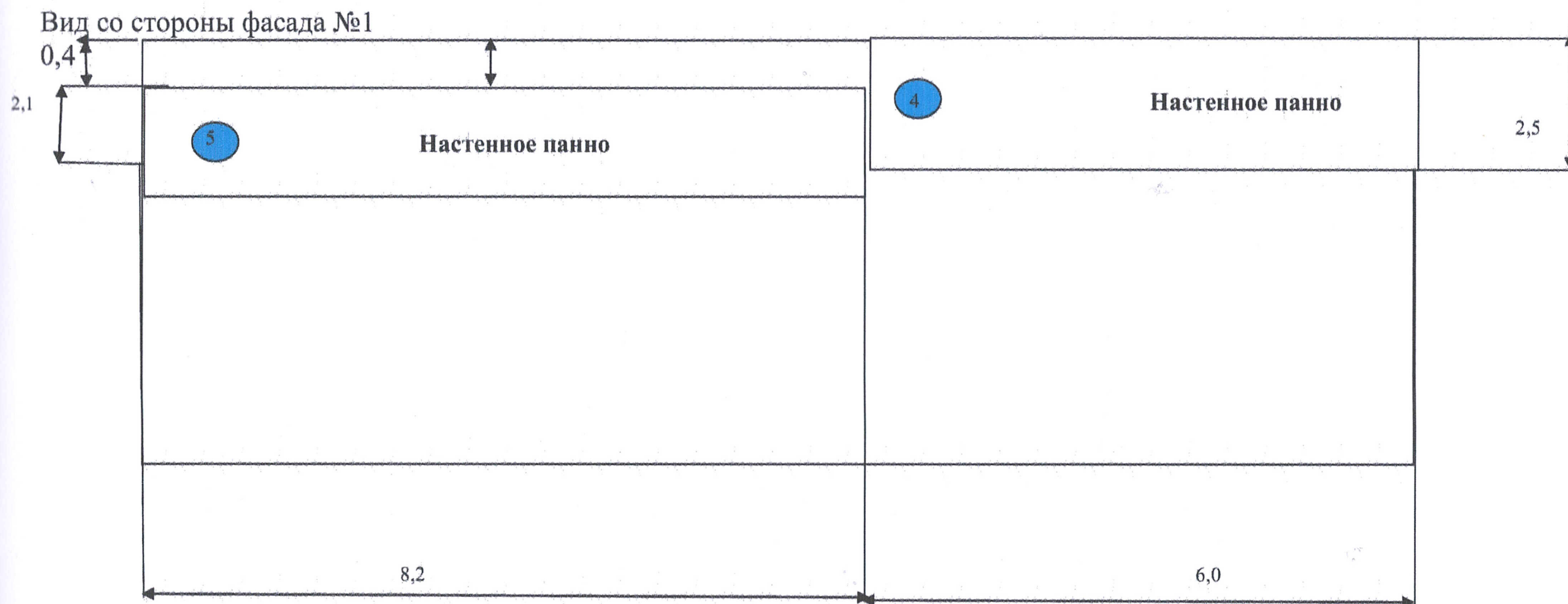


Условные обозначения:

4, 5 – Место расположения рекламной конструкции на здании согласно схеме

Схема размещения рекламных конструкций на зданиях или ином недвижимом имуществе, находящемся в муниципальной собственности муниципального образования Советский район Республики Крым

Экспликация рекламных конструкций на здании ул. А. Матросова, 38



Условные обозначения



номер места установки рекламной конструкции

4 рекламная конструкция настенное панно. Технические характеристики: металлическая рама, баннерная ткань, размеры: высота 2,5 м, ширина 6,0 м, общая площадь информационного поля 14,16 кв. м

5 рекламная конструкция настенное панно. Технические характеристики: металлическая рама, баннерная ткань, размеры: высота 2,1 м, ширина 8,2 м, общая площадь информационного поля 16,00 кв. м

Схема размещения рекламных конструкций
на зданиях или ином недвижимом
имуществе, находящемся в муниципальной
собственности муниципального образования
Советский район Республики Крым

7

№1*

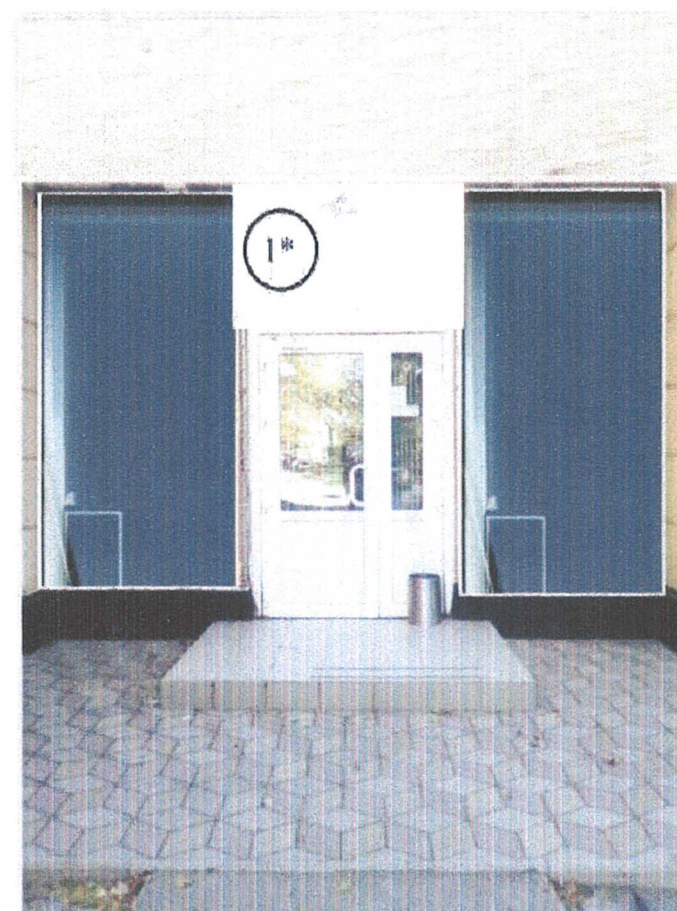
Фотоматериалы

Адрес: ул. А. Матросова, 16а, пгт. Советский
(адрес установки и эксплуатации рекламной конструкции)

Ракурс А



Ракурс Б



* Номер места установки и эксплуатации рекламной конструкции, соответствующий сквозному номеру рекламной конструкции в картографических материалах и адресной программе.

№2*

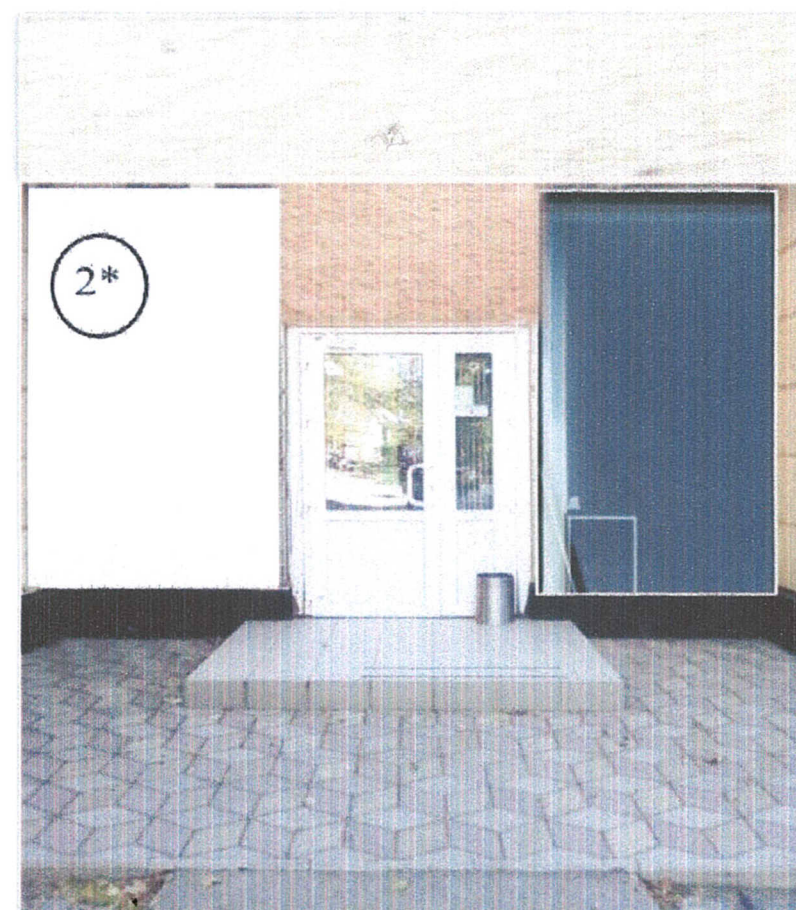
Фотоматериалы

Адрес: ул. А. Матросова, 16а, пгт. Советский
(адрес установки и эксплуатации рекламной конструкции)

Ракурс А



Ракурс Б



* Номер места установки и эксплуатации рекламной конструкции, соответствующий сквозному номеру рекламной конструкции в картографических материалах и адресной программе.

№3*

Фотоматериалы

Адрес: ул. А. Матросова, 16а, пгт. Советский
(адрес установки и эксплуатации рекламной конструкции)

Ракурс А



Ракурс Б



* Номер места установки и эксплуатации рекламной конструкции, соответствующий сквозному номеру рекламной конструкции в картографических материалах и адресной программе.

№4*

Фотоматериалы

Адрес: ул. А. Матросова, 38, пгт. Советский
(адрес установки и эксплуатации рекламной конструкции)

Ракурс А



Ракурс Б



* Номер места установки и эксплуатации рекламной конструкции, соответствующий сквозному номеру рекламной конструкции в картографических материалах и адресной программе

№5*

Фотоматериалы

Адрес: ул. А. Матросова, 38, пгт. Советский
(адрес установки и эксплуатации рекламной конструкции)

Ракурс А



Ракурс Б



* Номер места установки и эксплуатации рекламной конструкции, соответствующий сквозному номеру рекламной конструкции в картографических материалах и адресной программе

Адресная программа установки и эксплуатации рекламных конструкций

№ п/п	Адрес установки и эксплуатации РК*	Номер РК в картографических и фотоматериалах	Вид ¹ РК	Тип ² РК	Внешние габариты рекламной плоскости РК	Количество сторон РК	Общая площадь информационного поля РК, кв. м	Собственник или законный владелец имущества, к которому присоединяется РК	Примечание
1	ул. А.Матросова, 16а, пгт. Советский	1	рекламная конструкция, размещаемые на зданиях и сооружениях	настенное панно	1,04 м х 1,46 м (размер информационного поля 1,02 м х 1,45 м)	1	1,48	муниципальное образование Советский район Республики Крым, в хозяйственном ведении МУП МО СР РК "ТОРГСЕРВИС"	
2	ул. А.Матросова, 16а, пгт. Советский	2	рекламная конструкция, размещаемые на зданиях и сооружениях	настенное панно	1,44 м х 2,9 м (размер информационного поля 1,43 м х 2,8 м)	1	4,00	муниципальное образование Советский район Республики Крым, в хозяйственном ведении МУП МО СР РК "ТОРГСЕРВИС"	
3	ул. А.Матросова, 16а, пгт. Советский	3	рекламная конструкция, размещаемые на зданиях и сооружениях	настенное панно	1,44 м х 2,9 м (размер информационного поля 1,43 м х 2,8 м)	1	4,00	муниципальное образование Советский район Республики Крым, в хозяйственном ведении МУП МО СР РК "ТОРГСЕРВИС"	
4	ул. А.Матросова, 38, пгт. Советский	4	рекламная конструкция, размещаемые на зданиях и сооружениях	настенное панно	2,5 м х 6,0 м (размер информационного поля 2,4 м х 5,9 м)	1	14,16	муниципальное образование Советский район Республики Крым, в хозяйственном ведении МУП МО СР РК "ТОРГСЕРВИС"	
5	ул. А.Матросова, 38, пгт. Советский	5	рекламная конструкция, размещаемые на зданиях и сооружениях	настенное панно	2,1 м х 8,2 м (размер информационного поля 2,0 м х 8,0 м)	1	16,00	муниципальное образование Советский район Республики Крым, в хозяйственном ведении МУП МО СР РК "ТОРГСЕРВИС"	

* РК - рекламная конструкция

¹ – виды стационарных РК: 1) отдельно стоящие рекламные конструкции; 2) рекламные конструкции, размещаемые на зданиях и сооружениях.

² – типы РК: наименования конструкций и их технические характеристики (наличие и вид подсветки, технологии автоматической смены изображений и т.п.) должны соответствовать Сборнику типовых конструкций для размещения наружной рекламы и информации на территории Республики Крым, утвержденному постановлением Совета министров Республики Крым от 21.10.2014 № 405 «О некоторых вопросах распространения наружной рекламы, установки и эксплуатации объектов наружной рекламы и информации в Республике Крым».

В данной единице хранения прошито,
пронумеровано и скреплено печатью
14 (четырнадцать) листов

Заместитель главы администрации
Советского района Республики Крым -
главный архитектор района

Ю.Н. Марпо



14 сентября