



«Согласовано»

Министерство внутренней политики,

информации и связи Республики Крым

ЗАМЕСТИТЕЛЬ ПРЕДСЕДАТЕЛЯ СОВЕТА МИНИСТРОВ  
РЕСПУБЛИКИ

(подпись, фамилия, инициалы)



ПОЛОЧНИКОВ

«09» АВГУСТА 2017 г.

«Утверждено»

Решением \_\_\_\_\_

от \_\_\_\_\_ № \_\_\_\_\_

#### СХЕМА

размещения рекламных конструкций на земельных участках независимо от форм собственности  
муниципального образования Советский район Республики Крым

**Лист согласования  
Схемы размещения рекламных конструкций**

<p><b>Согласовано:</b>  <i>Заместитель главы администрации Советского района</i>  <i>С.В. Марченко</i>            « 30 » _____ 2017 г.</p>	<p><b>Согласовано:</b>  <i>Заместитель и.о. главы Советского района</i>  <i>С.В. Марченко</i>            « 06 » _____ 2017 г.</p>	<p><b>Согласовано:</b>  <i>Начальник Советского УЭПХ</i>  <i>Г.П.К. "Кристалл"</i>            « 06 » _____ 2017 г.</p>
<p><b>Согласовано:</b>  <i>Начальник отдела культуры и молодежной политики администрации Советского района РК</i>  <i>И.Н. Крыжовников</i>            « 30 » _____ 2017 г.</p>	<p><b>Согласовано:</b>  <i>Начальник Советского ГУП РК "Кристалл"</i>  <i>Черныш С.А.</i>            « 06 » _____ 2017 г.</p>	<p><b>Согласовано:</b>  <i>Начальник Советского УЭПХ</i>  <i>Г.П.К. "Кристалл"</i>            « 06 » _____ 2017 г.</p>
<p><b>Согласовано:</b>  <i>Офис "Юст-Кристалл"</i>  <i>Резиш С.В.</i>            « 06 » _____ 2017 г.</p>	<p><b>Согласовано:</b>            _____            « ____ » _____ 2017 г.</p>	<p><b>Согласовано:</b>            _____            « ____ » _____ 2017 г.</p>

## Содержание

Наименование	Страница
Лист согласования	1
Содержание	2
Общие данные	3 - 4
Ситуационный план размещения улицы А.Матросова пгт.Советский Республики Крым	5
Схема размещения рекламных конструкций на земельных участках независимо от форм собственности муниципального образования Советский район Республики Крым, пгт. Советский, улица А.Матросова	6
Фотоматериалы	7 - 8
Адресная программа	9



## Общие данные

Схема размещения рекламных конструкций на земельных участках независимо от форм собственности муниципального образования Советский район Республики Крым (далее – Схема) выполнена с целью реализации Федерального закона от 13.03.2006 № 38-ФЗ «О рекламе», в соответствии с Федеральным законом от 06.10.2003 № 131-ФЗ «Об общих принципах организации местного самоуправления в Российской Федерации».

Схема является документом, определяющим размещение рекламных конструкций, установка и эксплуатация которых допускается в данных местах. Она устанавливает необходимые требования по обеспечению благоприятной визуальной-рекламной среды для граждан при размещении, эксплуатации и демонтаже рекламных конструкций на территории муниципального образования, определяет соответствие размещения наружной рекламы архитектурному облику сложившейся застройки.

Схема содержит информацию о размещении конструкций с указанием их типов, видов, площади информационных полей и технических характеристик.

Схема подготовлена с учётом ранее разработанного Проекта организации дорожного движения (ООО «АльфаДорПроект» г.Иваново) по улицам пгт. Советский.

Работы выполнялись с учётом и в соответствии с требованиями:

- Постановления Совета министров Республики Крым от 10.06.2014 года № 121;
- Постановления Совета министров Республики Крым от 21.10.2014 года № 405;
- Постановления Совета министров Республики Крым от 14.04.2015 года № 201;
- Сборника типовых конструкций для размещения наружной рекламы и информации на территории Республики Крым (приложение 2 к постановлению Совета министров Республики Крым от 21 октября 2014 года № 405);
- ГОСТ Р 52044-2003 «Наружная реклама на автомобильных дорогах и территориях городских и сельских поселений. Общие технические требования к средствам наружной рекламы. Правила размещения», принят постановлением Госстандарта РФ от 22.04.2003 г. № 124-ст (с изменениями и дополнениями);
- СП 42.13330.2011 «Градостроительство. Планировка и застройка городских и сельских поселений».

Монтаж конкретной рекламной конструкции осуществляется с привлечением представителей служб и предприятий, эксплуатирующих соответствующие подземные и надземные инженерные коммуникации. В случае необходимости уточняется

месторасположение рекламной конструкции с учётом охранных зон или принимается решение об отмене её размещения при невозможности обеспечения соблюдения нормативных требований.

**Сфера применения Схемы:**

- регулирует отношения, возникающие при распространении наружной рекламы с использованием щитов, стендов, электронных табло и иных технических средств стабильного территориального размещения (далее – рекламные конструкции), эксплуатации, техническом обслуживании, модернизации и оценке соответствия размещения рекламных конструкций;
- распространяется на рекламные конструкции, являющиеся рекламными конструкциями стабильного территориального размещения;
- устанавливает обязательные для применения и исполнения требования к объектам и субъектам визуально-рекламного регулирования, указанным в настоящей Схеме;
- содержащиеся в настоящей Схеме обязательные требования к объектам и субъектам визуально-рекламного регулирования являются исчерпывающими, имеют прямое действие на всей территории района и могут быть изменены только путём внесения изменений и дополнений в настоящую Схему.

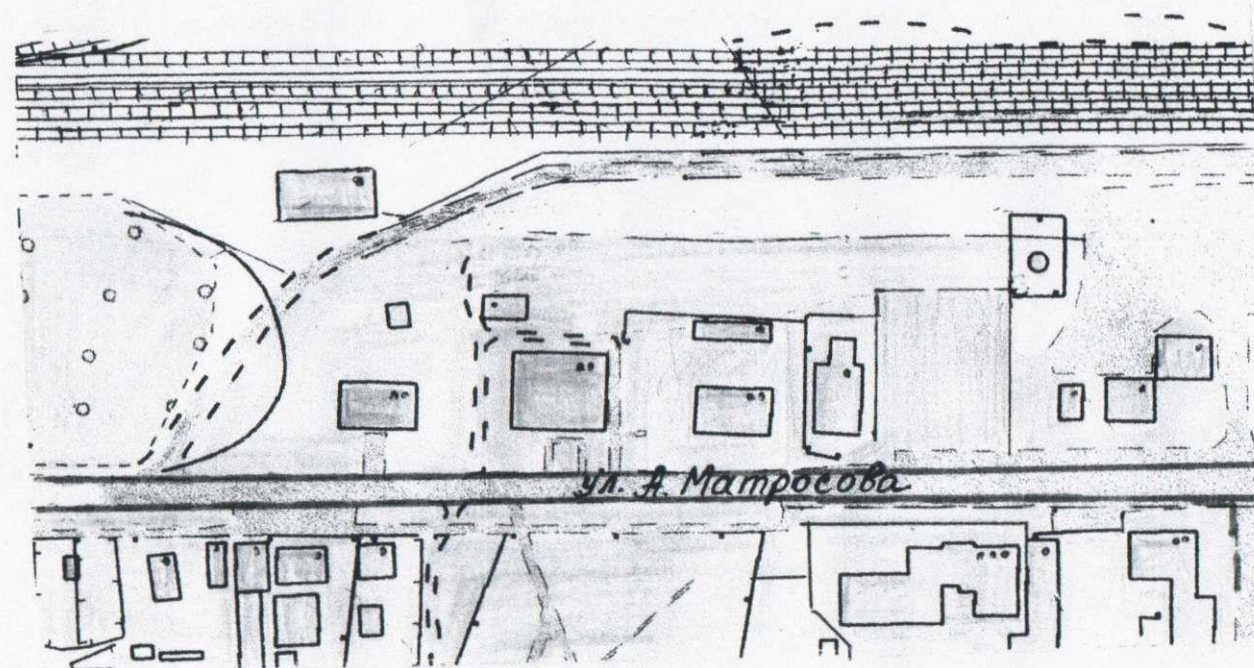
Схема является открытой и общедоступной, после утверждения подлежит обязательному официальному опубликованию, а также размещению на сайте муниципального образования Советский район Республики Крым в сети Интернет.



ПГТ. СОВЕТСКИЙ  
МУНИЦИПАЛЬНОГО ОБРАЗОВАНИЯ СОВЕТСКИЙ РАЙОН РЕСПУБЛИКИ КРЫМ

Ситуационный план размещения улиц

М 1: 2000



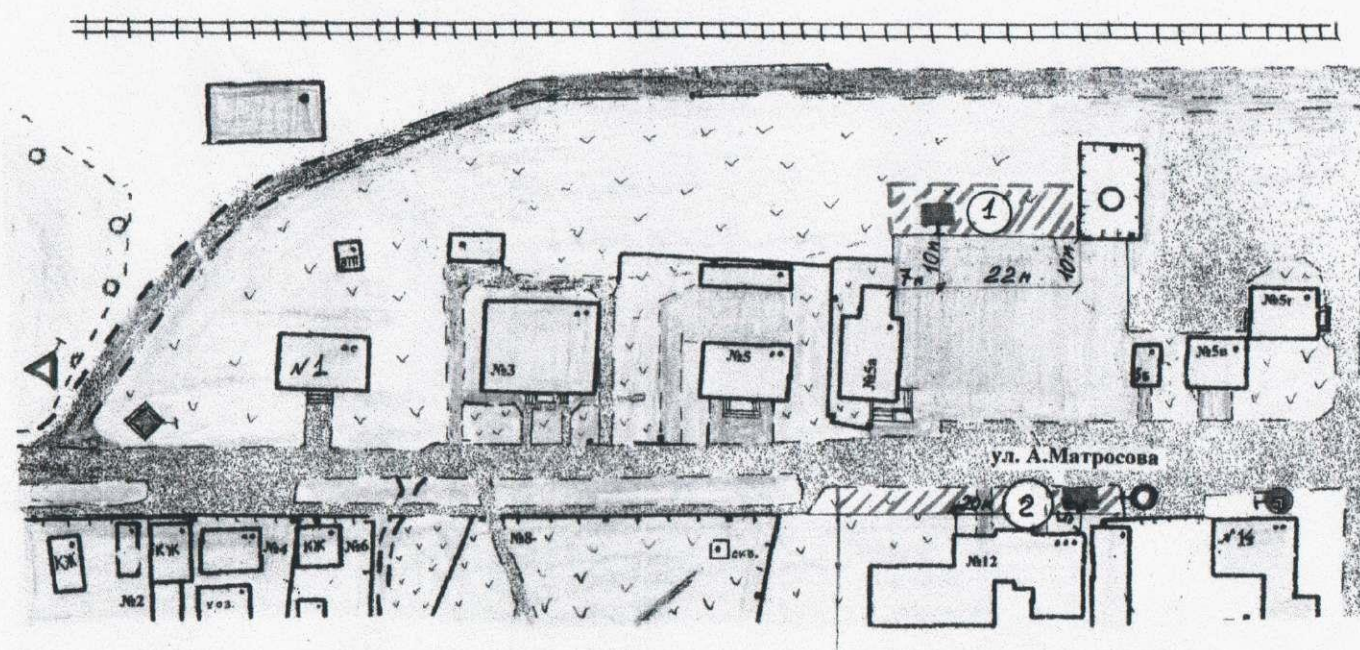
УСЛОВНЫЕ ОБОЗНАЧЕНИЯ:

== - ул. А. Матросова







# Схема размещения рекламной конструкции по ул. А.Матросова пгт. Советский

М 1:1000



## УСЛОВНЫЕ ОБОЗНАЧЕНИЯ

-  - рекламная конструкция: щитовая конструкция среднего формата Тип 1, внешние габариты рекламной плоскости 4,1 м х 3,1 м, односторонняя, общая площадь информационного поля 9,99 м.кв.
-  - номер места установки и эксплуатации рекламной конструкции
-  - зона возможного размещения рекламных конструкций
-  - дорожный знак



Фотоматериалы

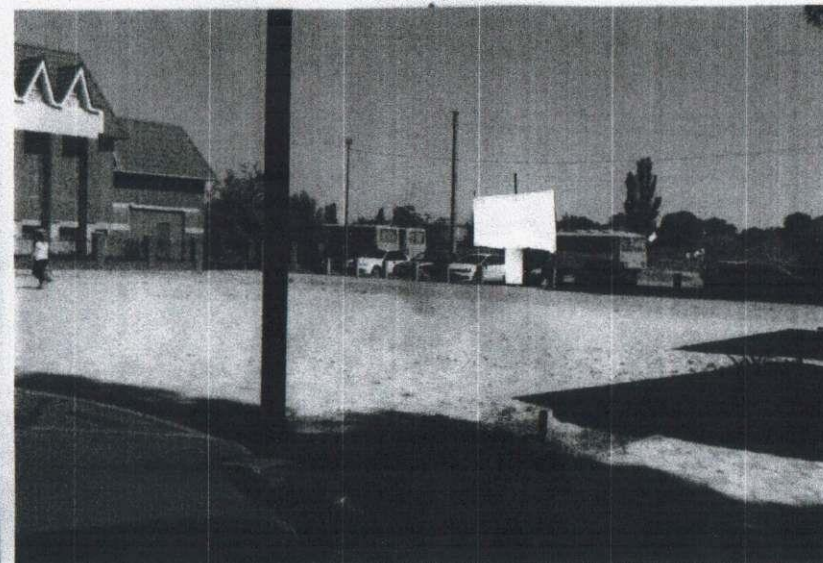
№ 1

Адрес: Республика Крым, пгт Советский, ул. А.Матросова, в районе здания № 5а

сторона А  
(по ходу движения)



сторона Б  
(против хода движения)



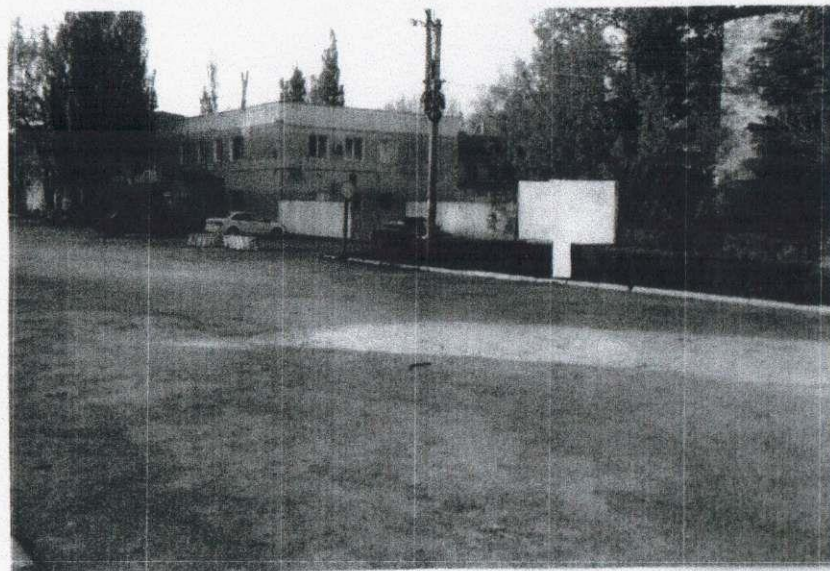


Фотоматериалы

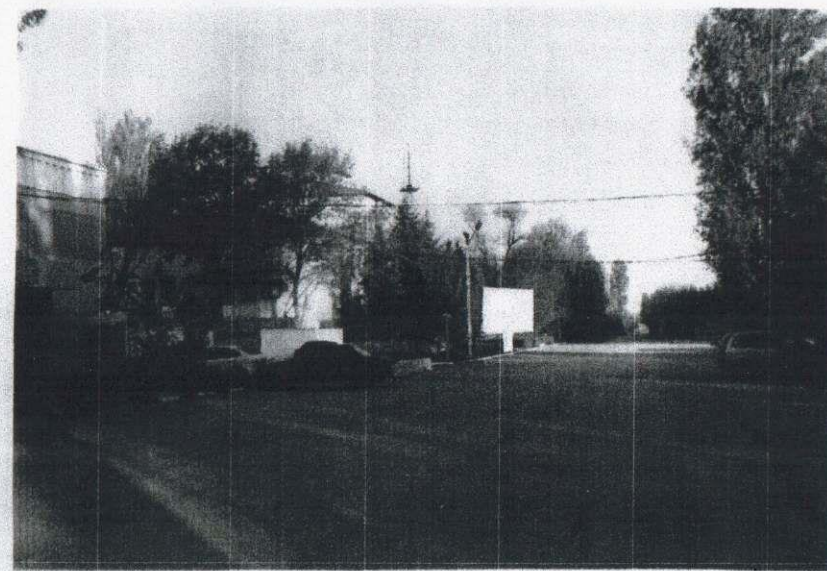
№ 2

Адрес: Республика Крым, пгт Советский, ул. А.Матросова, в районе здания № 12

сторона А  
(по ходу движения)



сторона Б  
(против хода движения)



**Адресная программа установки и эксплуатации рекламных конструкций**

№ п/п	Адрес установки и эксплуатации РК*	Номер РК в картогра- фических и фото материалах	Вид <sup>1</sup> РК	Тип <sup>2</sup> РК	Внешние габариты рекламной плоскости РК, м	Количес- тво сторон РК	Общая площадь информационн ого поля РК, кв.м.	Собственник или законный владелец имущества, к которому присоединяется РК	Приме- чание
1.	пгт.Советский, ул.А.Матросова, в районе здания № 5а	1	Отдельно стоящая	Щитовая конструк- ция среднего формата, Тип 1	4,1 x 3,1	одна	9,99	Советское сельское поселение муниципального образования Советский район Республики Крым	
2.	пгт.Советский, ул.А.Матросова, в районе здания № 12	2	Отдельно стоящая	Щитовая конструк- ция среднего формата, Тип 1	4,1 x 3,1	одна	9,99	Советское сельское поселение муниципального образования Советский район Республики Крым	



В данной единице хранения прошито,  
пронумеровано и скреплено печатью  
9 (девять) листов

Заместитель главы администрации  
Советского района Республики Крым  
главный архитектор района

30 мая 2017 г.



